

ESTATÍSTICAS DA FUNDAÇÃO PARA A CIÊNCIA E A TECNOLOGIA (FCT)

VISÃO GLOBAL

Este documento sintetiza a informação estatística sobre a execução orçamental da FCT desde 2001. Divide-se em três secções: **(1)** execução global da FCT; **(2)** execução da FCT por área de atuação; **(3)** financiamento transferido para o Sistema Científico e Tecnológico Nacional por área científica.

1. EXECUÇÃO GLOBAL

A FCT é a agência pública nacional para o financiamento da investigação em ciência, tecnologia e inovação, em todas as áreas do conhecimento. O orçamento da FCT tem contribuições maioritárias do Orçamento do Estado e de fundos estruturais da União Europeia.

Orçamento de investimento da FCT (2006-2015) e execução (2006-2014)

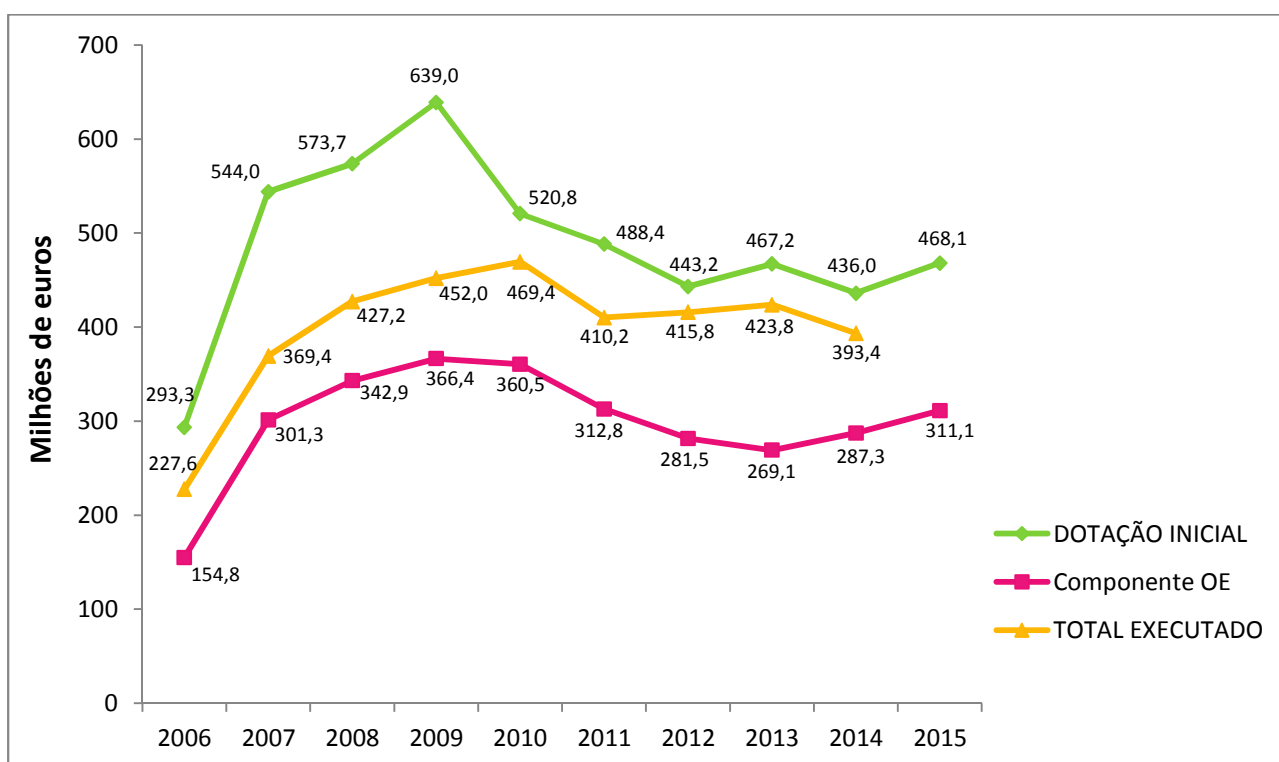


Gráfico I – Orçamento de investimento da FCT e respetiva execução 2006-2014

Orçamento de investimento da FCT em percentagem da despesa pública portuguesa em I&D

O gráfico II mostra a evolução da execução do orçamento de investimento da FCT em valores absolutos e em percentagem da despesa pública portuguesa em I&D¹.

O investimento da FCT no sistema científico nacional, que tinha vindo a aumentar desde 2011, diminuiu de 2013 para 2014 apesar do aumento de 7,4% nas receitas gerais do Orçamento de Estado, devido ao acentuado decréscimo das receitas provenientes dos fundos comunitários e das receitas próprias. Em termos percentuais, desde 2008 a contribuição da FCT para a despesa pública portuguesa anual em I&D tem oscilado entre 34 e 38%.

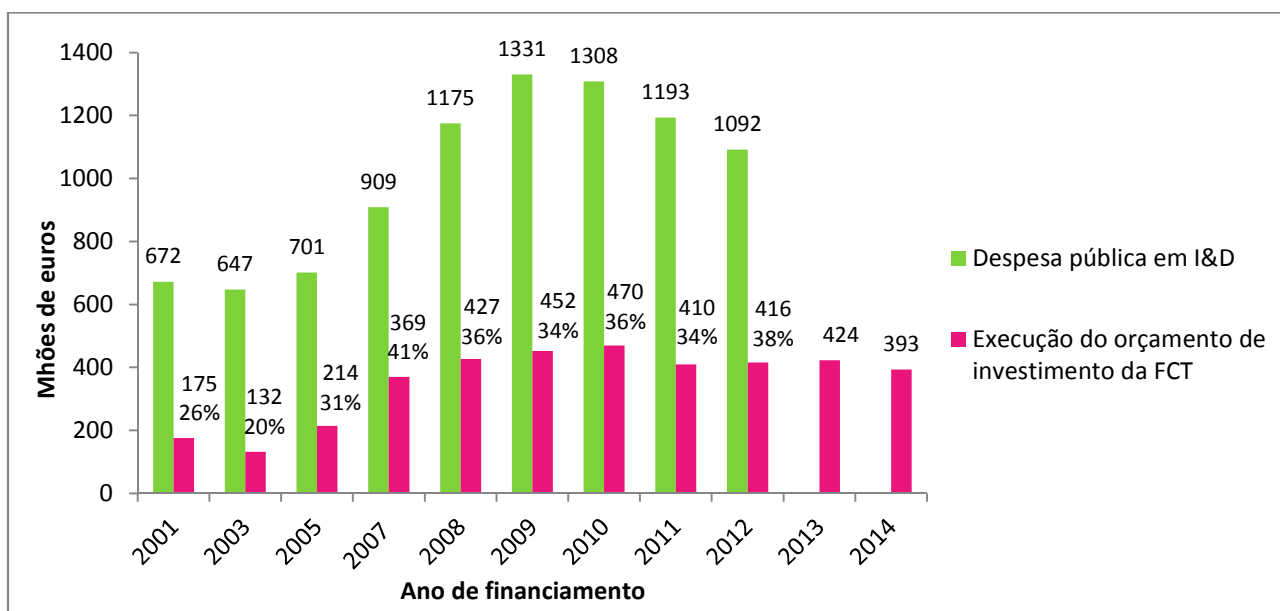


Gráfico II – Orçamento de investimento da FCT em percentagem da despesa pública portuguesa em I&D

¹ Fonte despesa pública portuguesa em I&D: *OECD Research and Development Statistics (RDS)*, abril de 2015. Quebra de série em 2007 e em 2008.

Execução dos orçamentos de investimento e de gestão da FCT

O gráfico III mostra a evolução da execução do orçamento de investimento e do orçamento de gestão da FCT; em 2014 correspondeu a 97,3% e 2,7% da execução total, respetivamente.

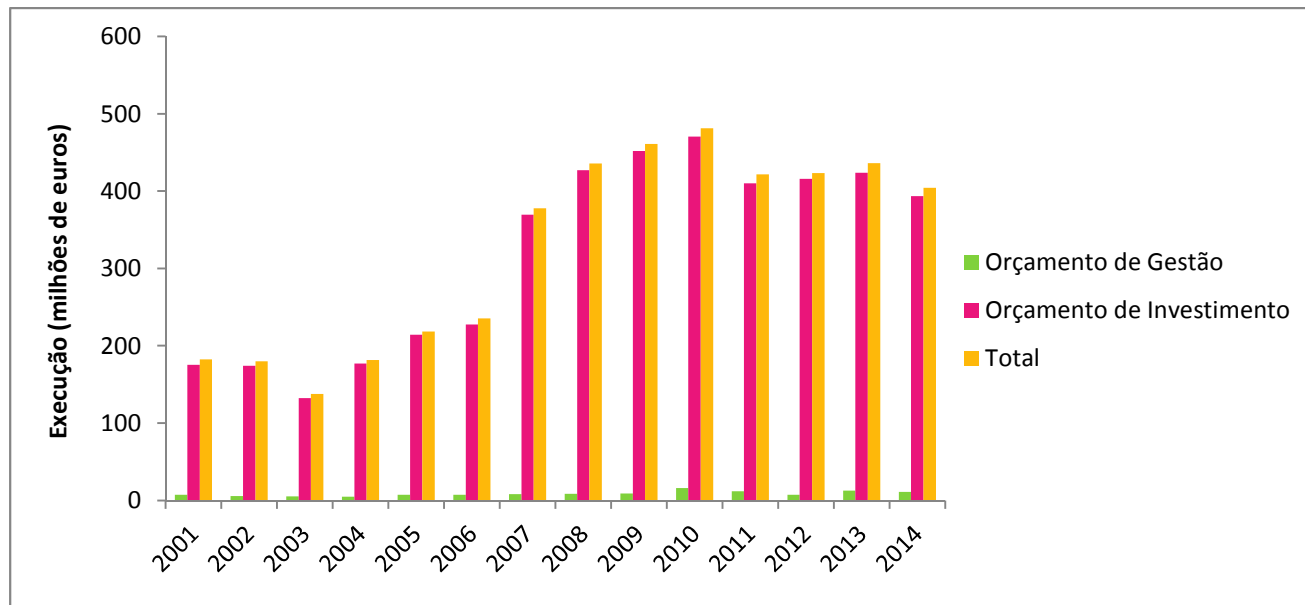


Gráfico III – Execução dos orçamentos de investimento e de gestão da FCT

2. EXECUÇÃO POR ÁREA DE ATUAÇÃO

Execução do orçamento de investimento² por área de atuação

A FCT apoia directamente a I&D através de programas específicos nas várias áreas de intervenção, categorizadas em: Formação Avançada (bolsas³), Emprego Científico (contratos), Projetos de I&D (em todos os domínios científicos), Instituições de I&D (Laboratórios Associados, Unidades de I&D), Cooperação Internacional (cooperação bilateral e multilateral, quotas em organizações internacionais e parcerias internacionais) e Outras Atividades⁴, designadamente a promoção da cultura científica.

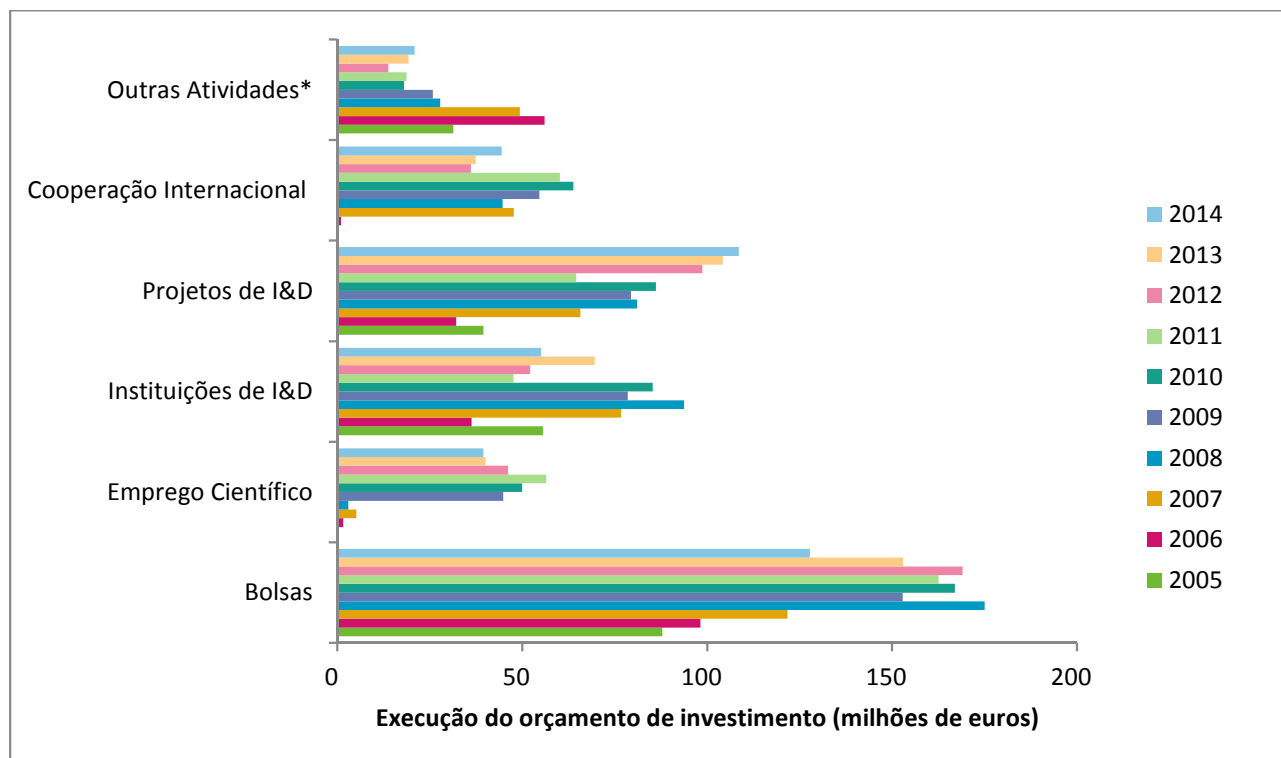


Gráfico IV – Execução do orçamento de investimento por área de atuação

² Fonte: Departamento de Gestão e Administração/FCT, junho de 2015.

³ Inclui bolsas concedidas nos concursos individuais, programas de doutoramento e no âmbito de projetos de I&D.

⁴ Inclui B-on, Fundo de Apoio à Comunidade Científica (FACC), Rede Ciência, Tecnologia e Sociedade (RCTS), Sociedade de Informação e Cultura Científica.

Distribuição do orçamento de investimento por área de atuação em 2014

Em 2014, 39,8% do investimento destinou-se a Bolsas e Emprego Científico, 18,3% ao financiamento de Instituições de I&D, 26,3% a Projetos de I&D, 10,7% à Cooperação Internacional e 4,9% a Outras Atividades.

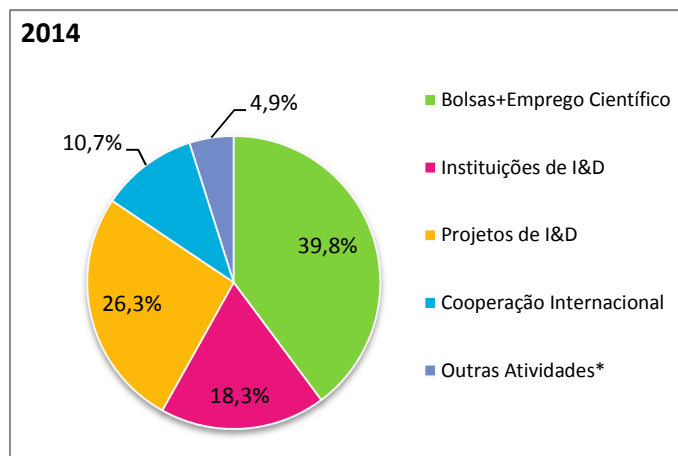


Gráfico V – Execução do orçamento de investimento por área de atuação em 2014 (percentagem)

3. FINANCIAMENTO POR ÁREA CIENTÍFICA

Os gráficos seguintes comparam o financiamento⁵ atribuído em 2005, 2010 e 2014, por área científica, em três das principais vertentes da atuação da FCT: Bolsas⁶, Instituições de I&D e Projetos de I&D.

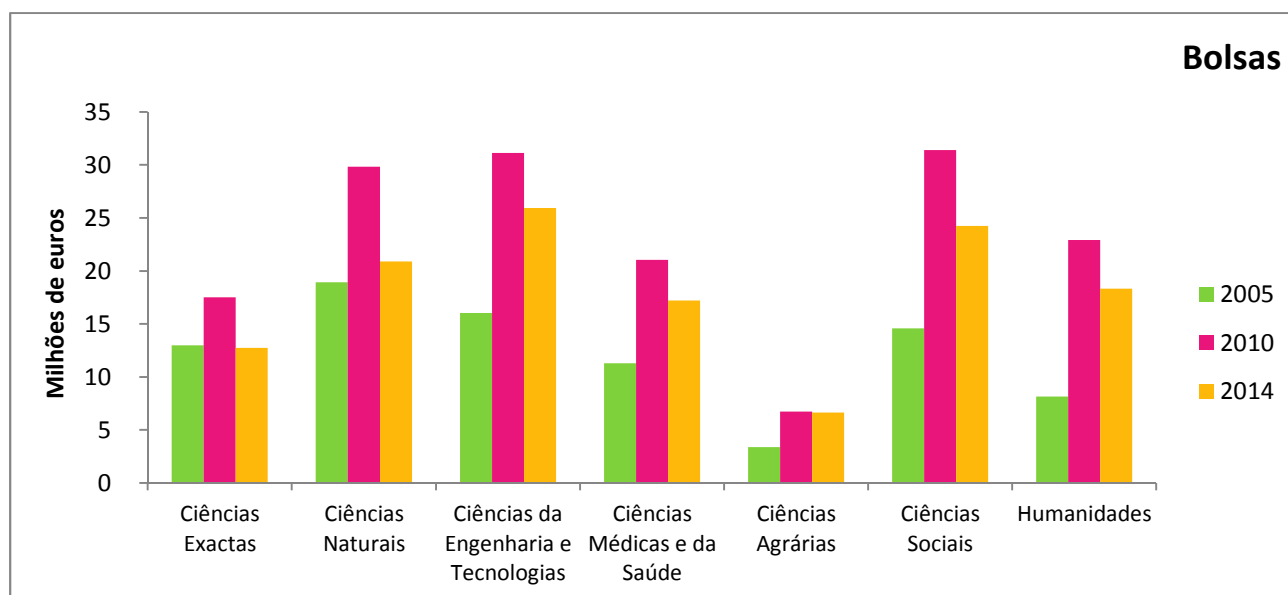


Gráfico VI – Bolsas: financiamento por área científica

⁵ Os montantes dos gráficos VI, VII e VIII englobam apenas o que foi efetivamente transferido para os bolseiros/instituições, enquanto a execução do orçamento de investimento (gráficos I a V) inclui outras despesas, nomeadamente com os processos de avaliação.

⁶ Todos os tipos de bolsas financiados pela FCT; o ano de 2014 inclui também as bolsas em execução no âmbito dos Programas de Doutoramento FCT.

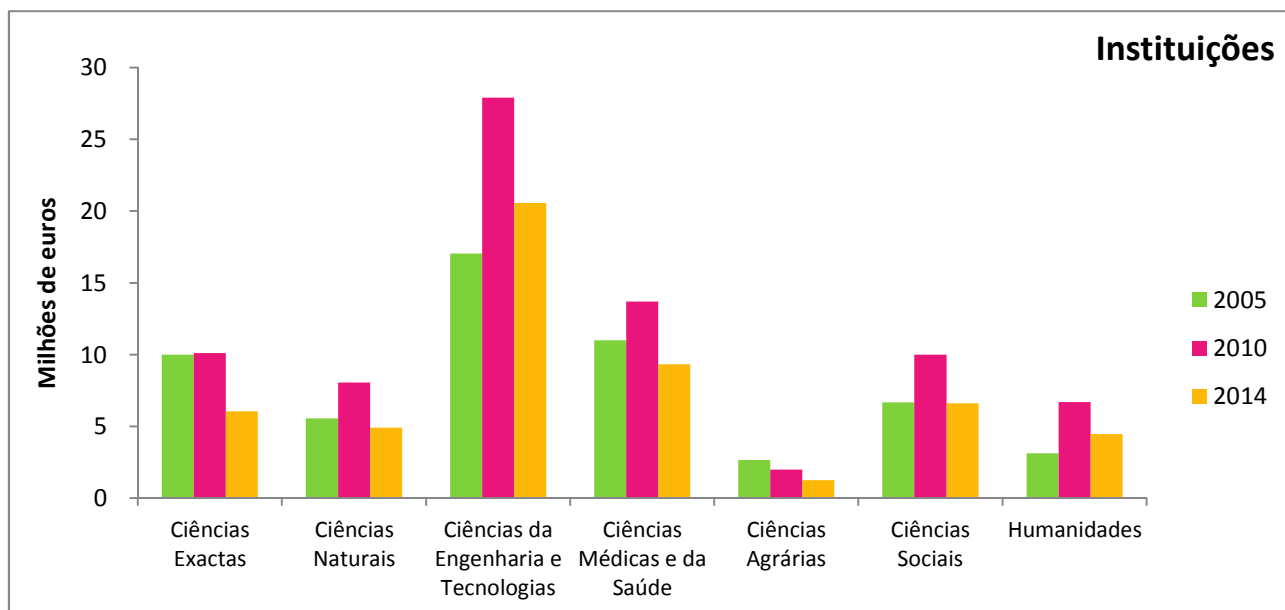


Gráfico VII – Instituições de I&D: financiamento por área científica⁷

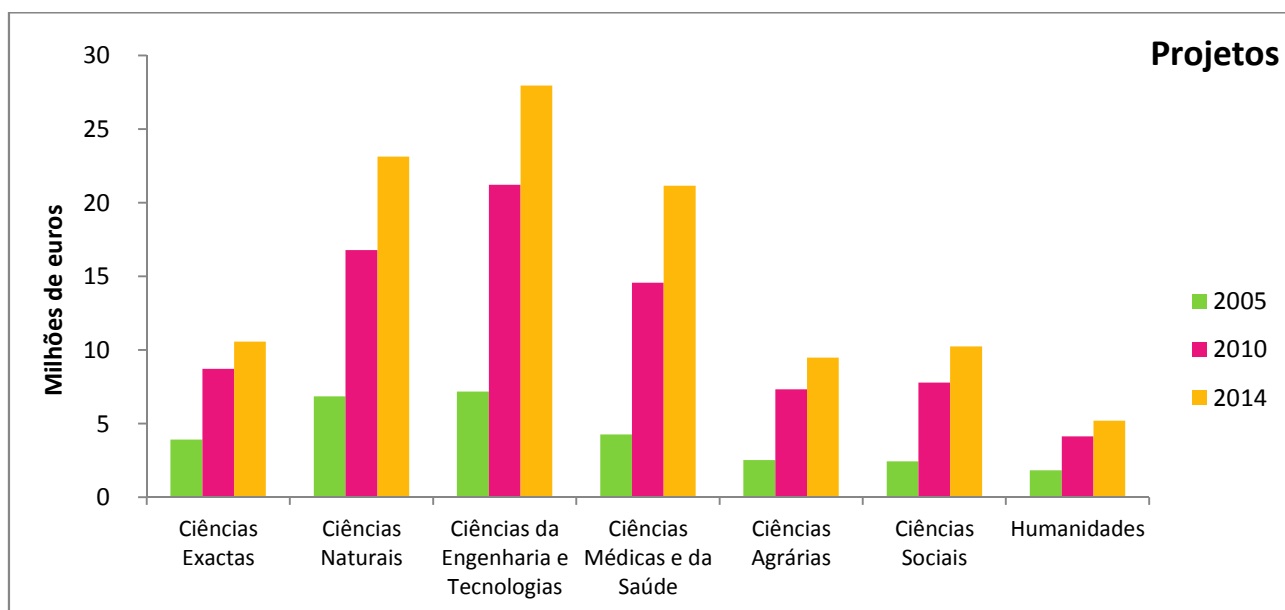


Gráfico VIII – Projetos de I&D: financiamento por área científica

⁷ No ano de 2014 foi incluído o financiamento concedido às instituições no âmbito do Programa Incentivo.

Bolsas, Instituições e Projetos: percentagem por área científica

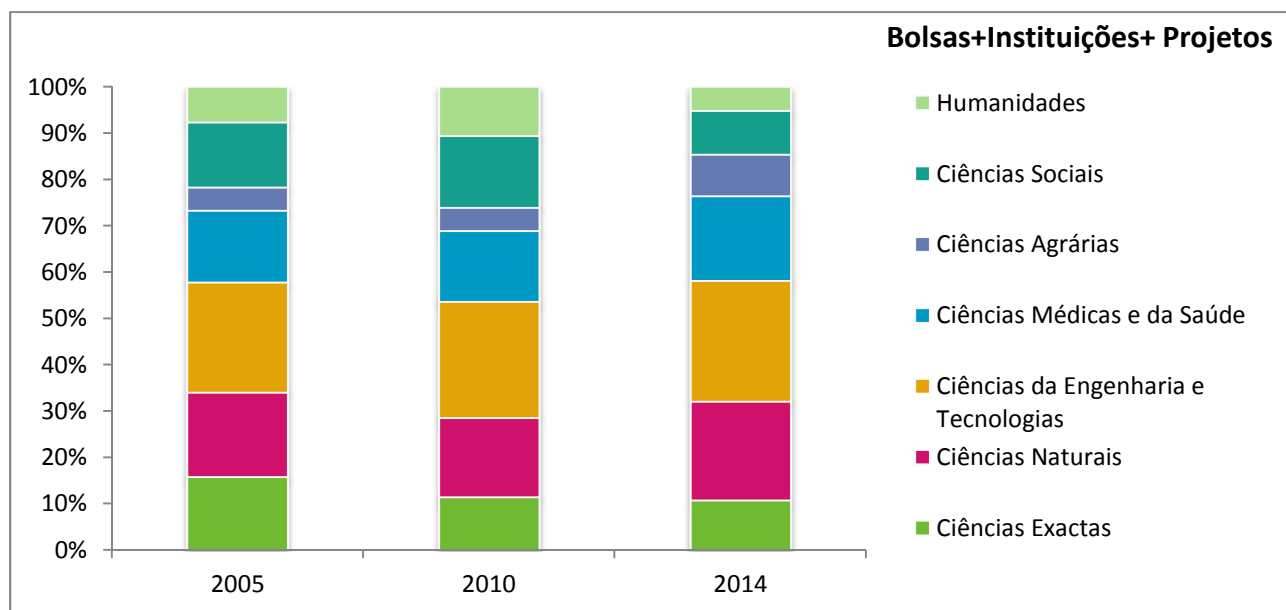


Gráfico IX – Bolsas, Instituições e Projetos: financiamento total por área científica