

## ESTATÍSTICAS DA FUNDAÇÃO PARA A CIÊNCIA E A TECNOLOGIA (FCT)

### EMPREGO CIENTÍFICO

Este documento sintetiza a informação sobre as iniciativas promovidas pela FCT para a criação de Emprego Científico para doutorados.

---

A FCT tem implementado vários programas de contratação de doutorados de qualquer nacionalidade, em todas as áreas do conhecimento.

#### **Investigador FCT (IF)**

Entre 2012 e 2015 foram lançados quatro concursos do Programa Investigador FCT, destinado a investigadores doutorados que demonstrassem capacidade de independência e liderança na sua área científica. Este programa teve como objetivo a contratação de 1000 investigadores em cinco edições, das quais se realizaram quatro, possibilitando o financiamento de aproximadamente 800 contratos, em três níveis de desenvolvimento de carreira, “Inicial”, “Desenvolvimento” e “Consolidação”.

#### **Programa *Welcome II***

Visou o recrutamento de investigadores doutorados Europeus que pretendessem trabalhar em instituições portuguesas depois de três anos de investigação em países terceiros. Foram celebrados 38 contratos (com a duração de três anos) em 2011 e 2012.

#### **Programas Ciência**

Programas de contratação de investigadores doutorados que decorreram em 2007 e 2008 e deram origem a mais de 1200 contratos de trabalho com a duração de cinco anos.

#### **Cátedras convidadas**

Criado em 2008, teve como objectivo atrair para Portugal investigadores de alto nível internacional e apoiar as instituições do Ensino Superior no seu esforço de internacionalização.

## 1. NÚMERO DE CONTRATOS ATIVOS E INVESTIMENTO

### Evolução do número de contratos ativos<sup>1</sup>

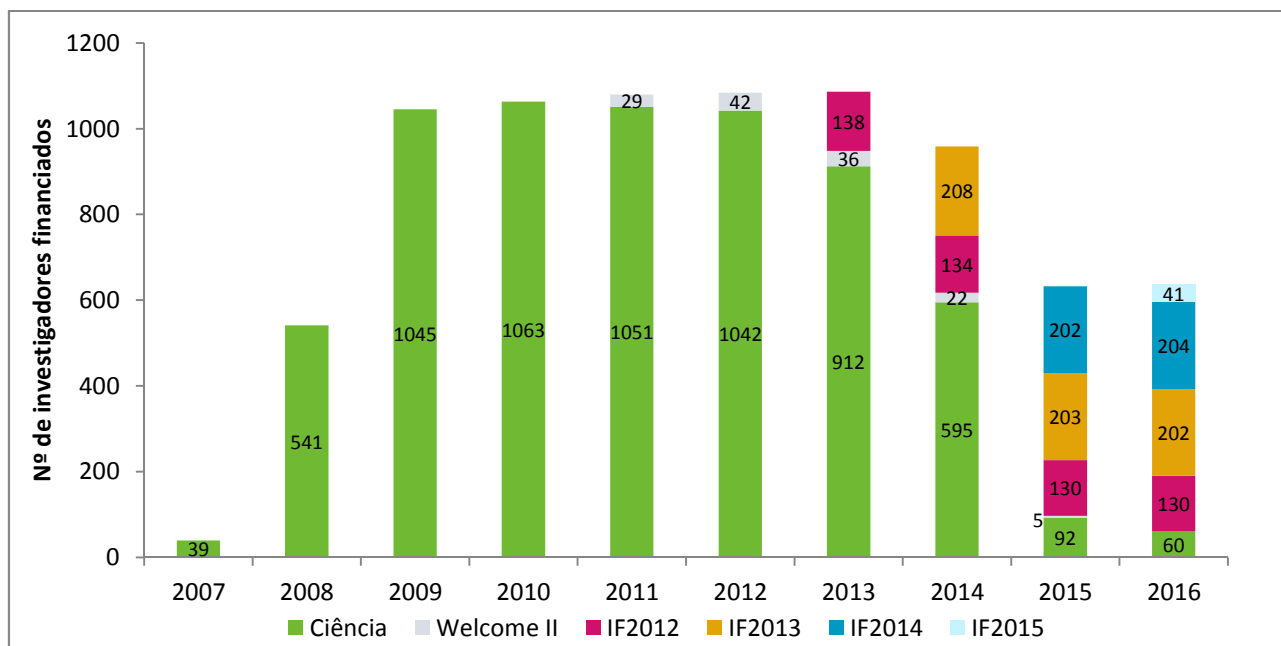


Gráfico I – Evolução do número de contratos ativos

### Evolução do investimento em emprego científico<sup>2</sup>

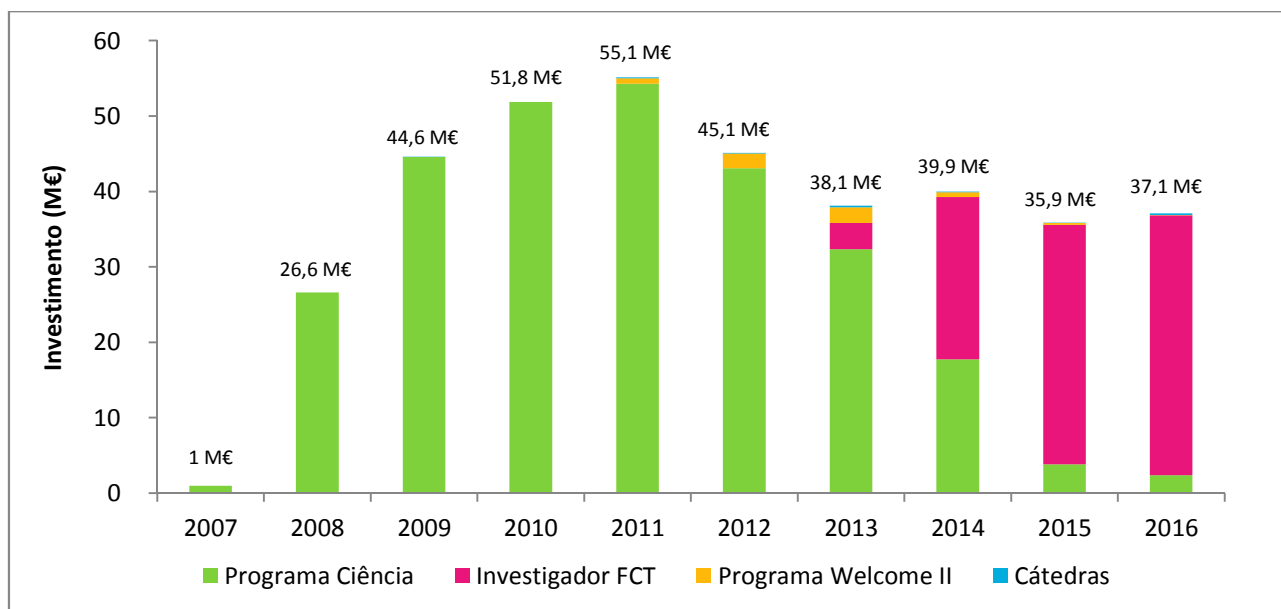


Gráfico II – Evolução do investimento

<sup>1</sup> Consideram-se ativos os contratos para os quais foi efectuado pelo menos um pagamento no ano em análise. Não inclui as Cátedras.

<sup>2</sup> Refere-se apenas a encargos diretos decorrentes dos contratos celebrados (outras despesas, nomeadamente com a avaliação ou pagamentos no âmbito dos projetos exploratórios concedidos no Programa IF, não estão incluídas).

Evolução do investimento em emprego científico por região NUT II

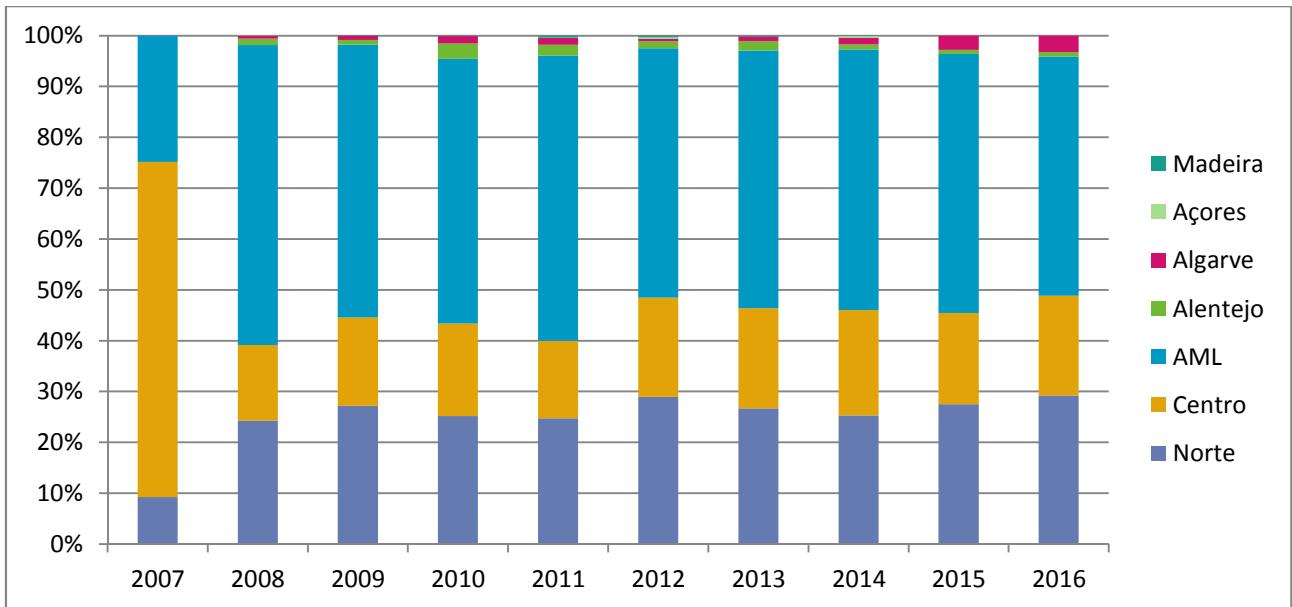


Gráfico III – Distribuição do investimento em emprego científico por região

## 2. INVESTIGADORES FCT – DADOS BIOGRÁFICOS E CONTRATUAIS

Nas quatro edições do programa Investigador FCT foram avaliadas 5421 candidaturas e 802<sup>3</sup> foram recomendadas para financiamento, o que corresponde a uma taxa de sucesso de 14,8%. A análise que se segue refere-se a **716 investigadores** com contratos celebrados até março de 2017.

### Contratos por domínio científico

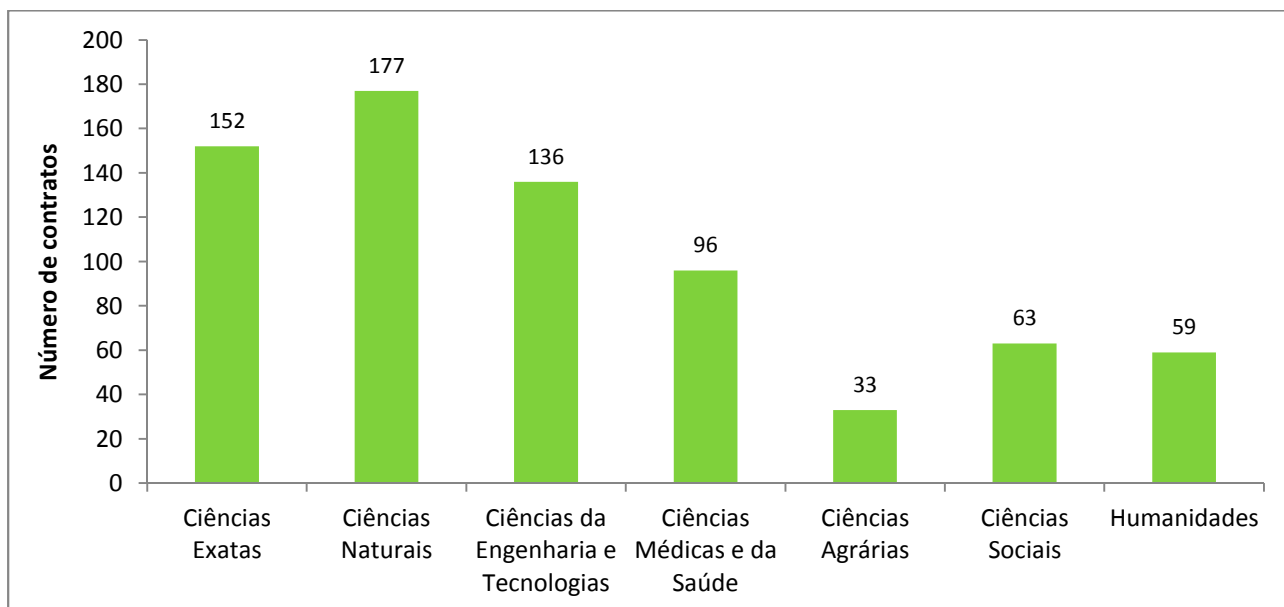


Gráfico IV – Número de contratos por domínio científico

### Contratos por nível

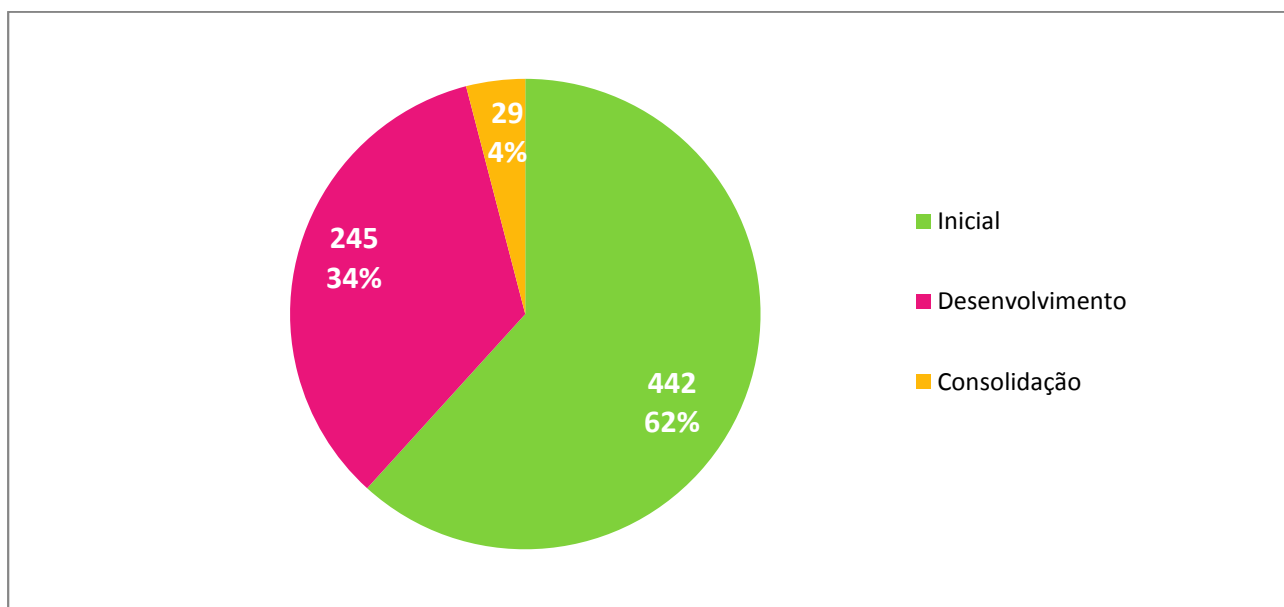


Gráfico V – Número de contratos por nível

<sup>3</sup> Resultados provisórios. Não contempla resultado das reclamações do concurso de 2015.

### Contratos por género

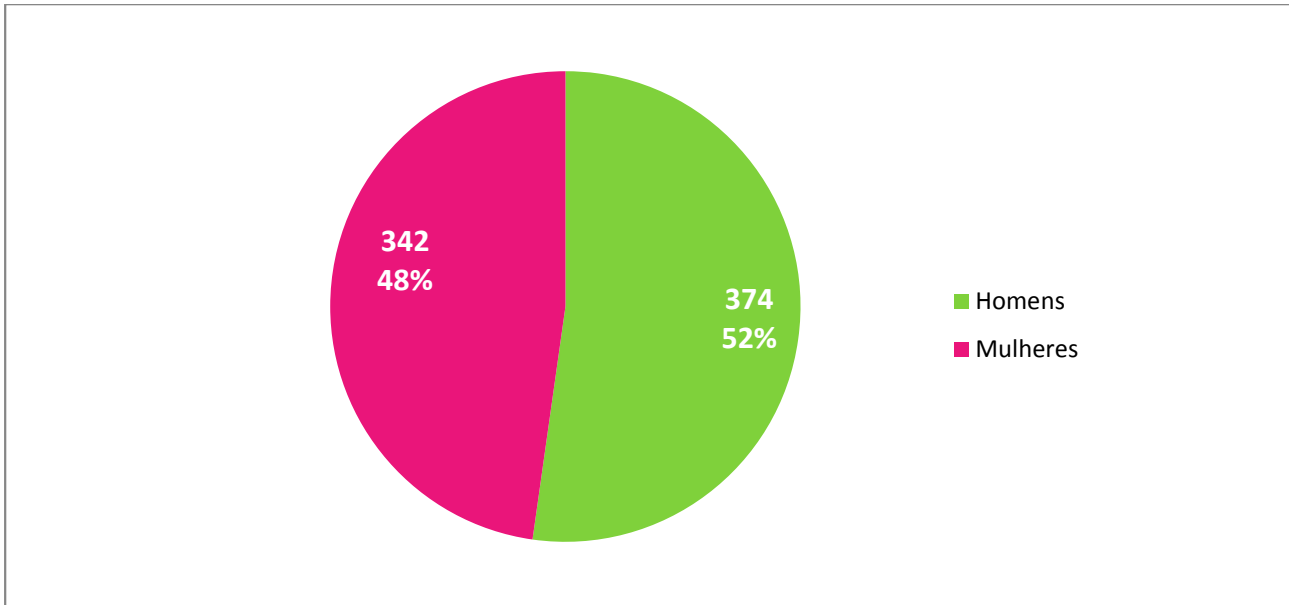


Gráfico VI – Número de contratos por género

### Contratos por nível e género

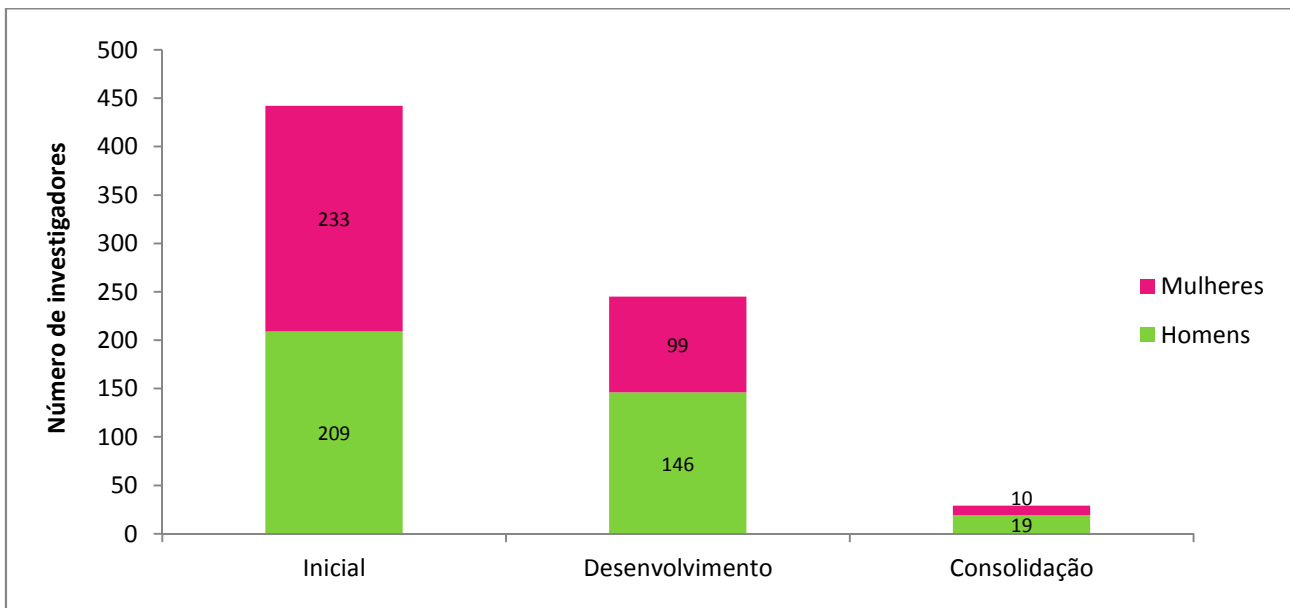


Gráfico VII – Número de contratos por nível e género

### Contratos por escalão etário

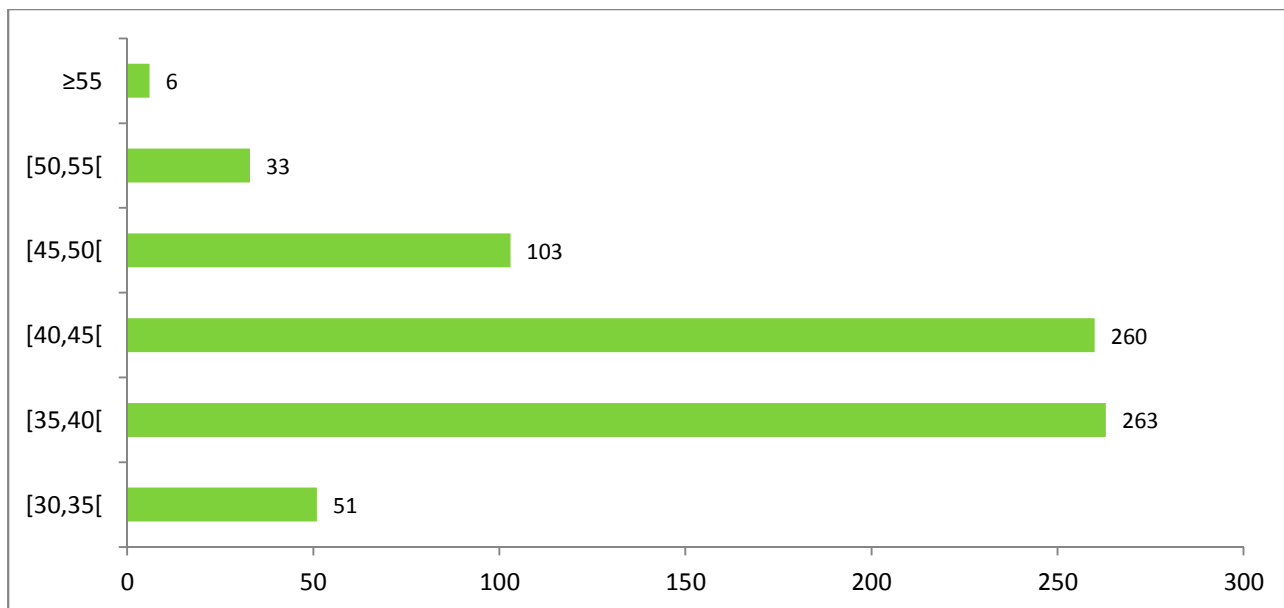


Gráfico VIII – Número de contratos por escalão etário

### Contratos por nacionalidade

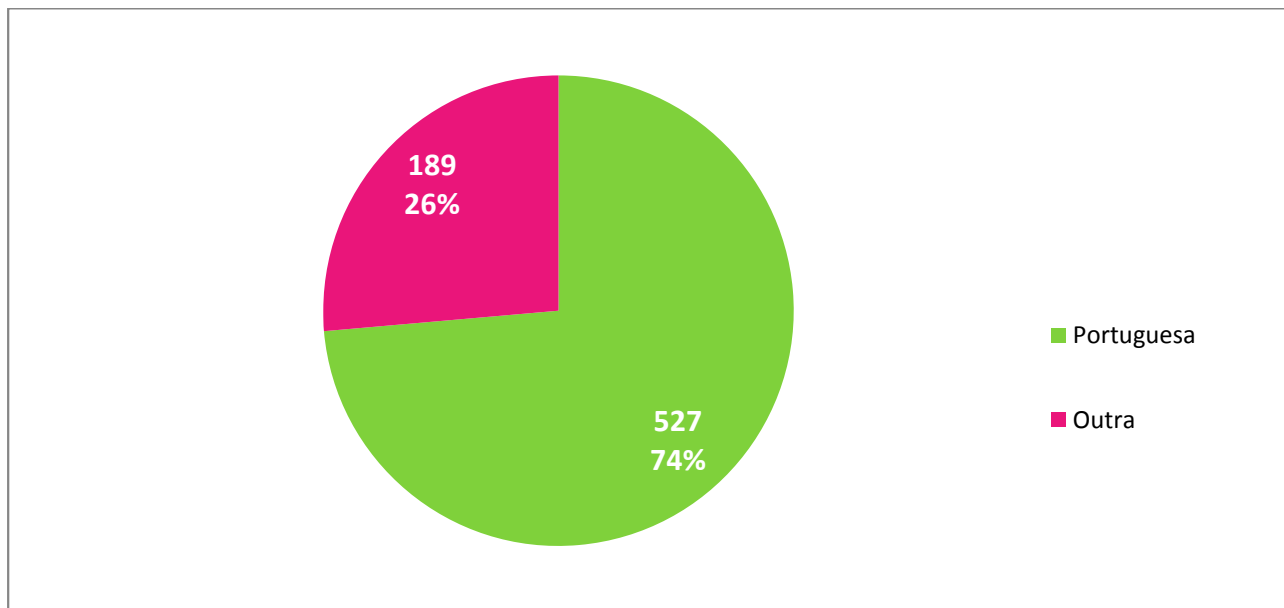


Gráfico IX – Número de contratos por nacionalidade

### Origem dos investigadores estrangeiros

Os investigadores estrangeiros são oriundos de 35 países, maioritariamente Europeus.

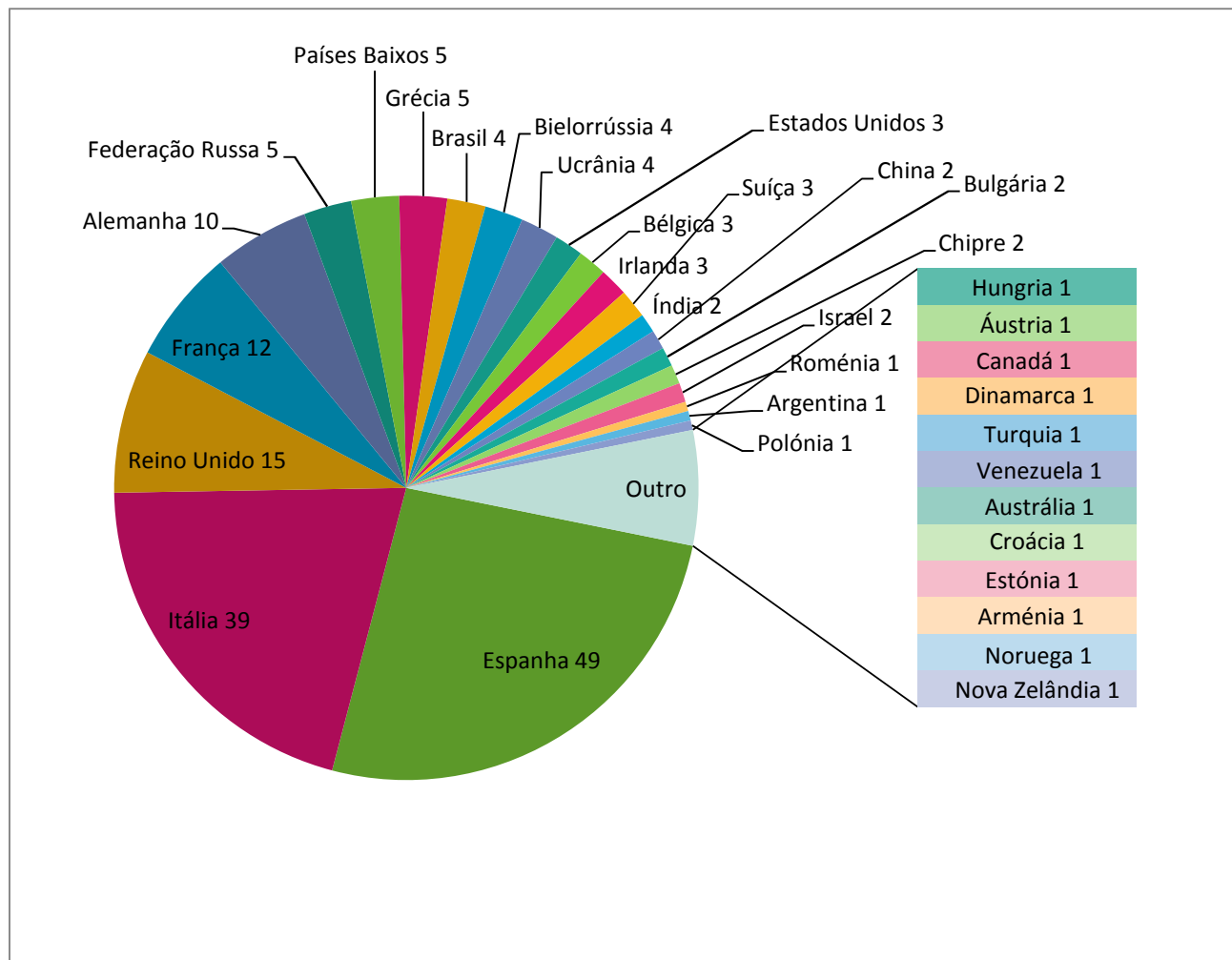


Gráfico X – Países de origem dos investigadores estrangeiros