

## Avaliação de Unidades de I&D 2013

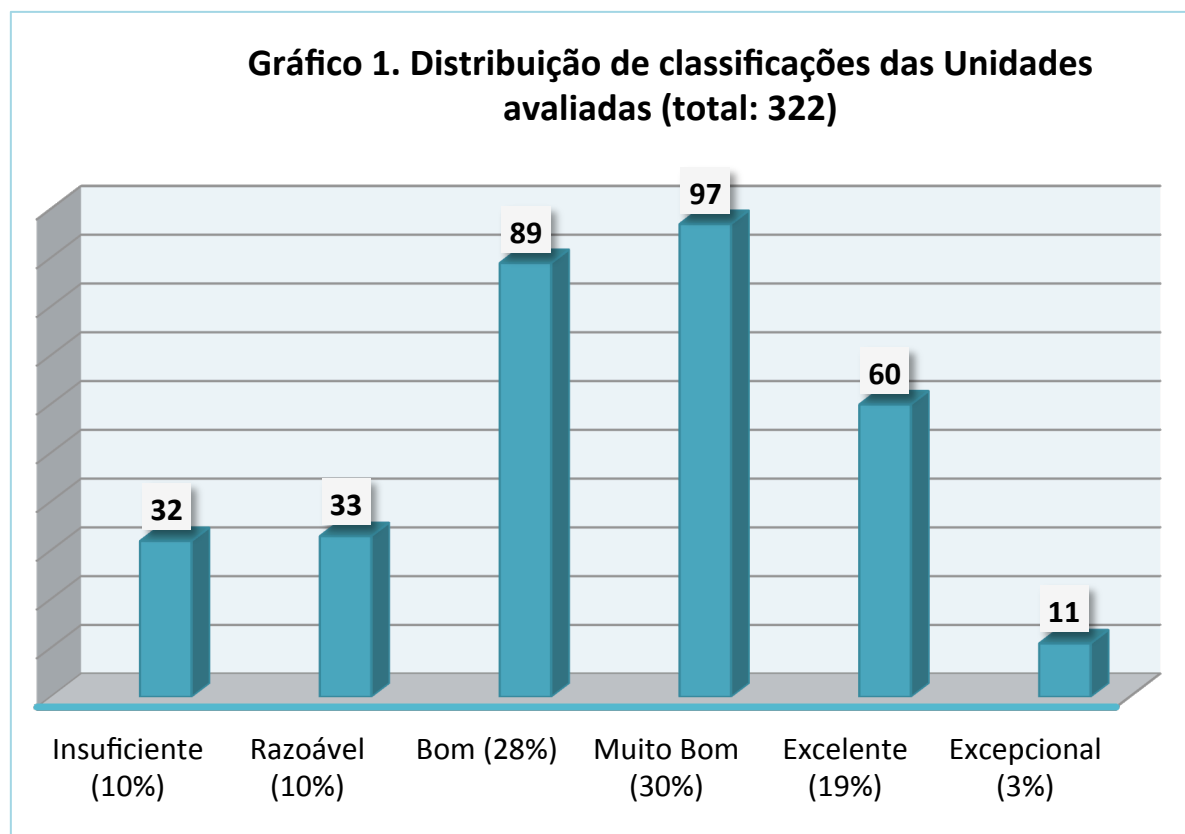
### Resumo dos Resultados Globais

---

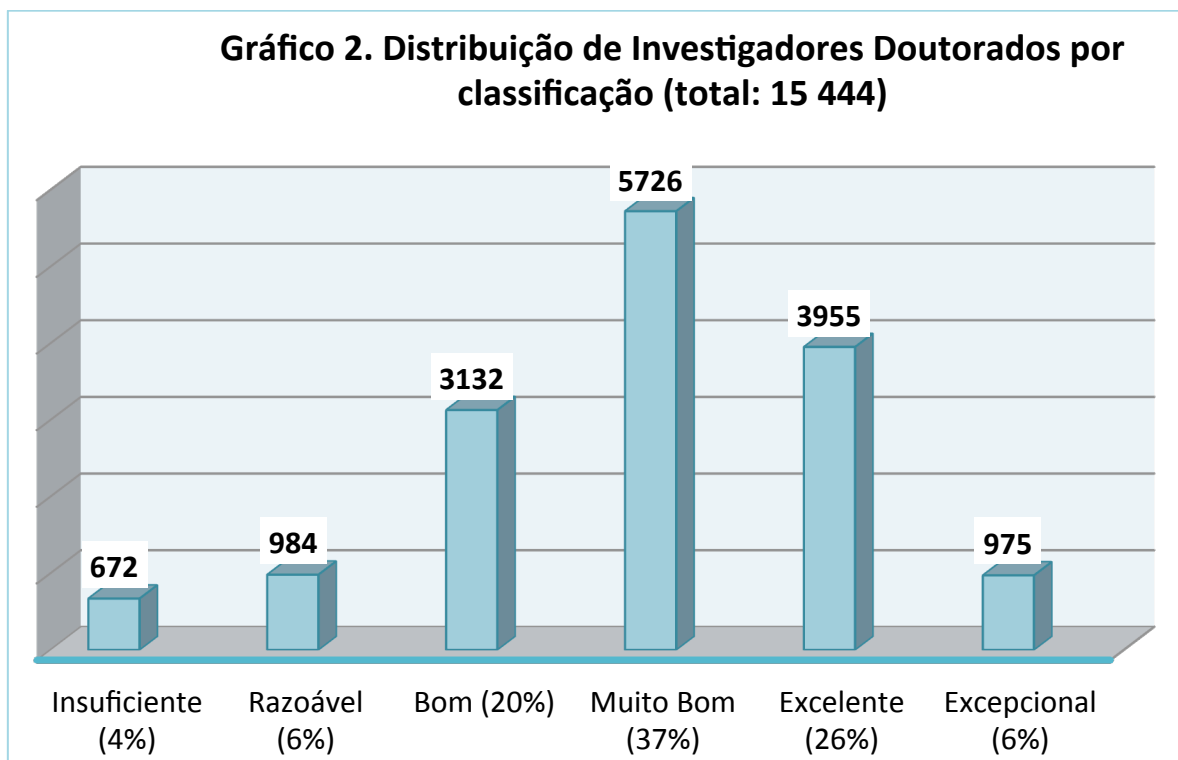
Decorridas as duas fases do exercício de Avaliação e Financiamento de Unidades de I&D, e concluída a análise dos pedidos de audiência prévia de ambas as fases, 80% das Unidades são elegíveis para financiamento (classificação igual ou superior a Bom), integrando quase 90% do total de doutorados (13 805) das unidades a concurso.

A distribuição de classificações é a indicada no gráfico 1. A distribuição dos investigadores doutorados pelas diferentes classificações atribuídas às unidades está indicada no gráfico 2.

Neste exercício foram avaliadas 322 Unidades, englobando 15 444 investigadores doutorados.



**Gráfico 2. Distribuição de Investigadores Doutorados por classificação (total: 15 444)**

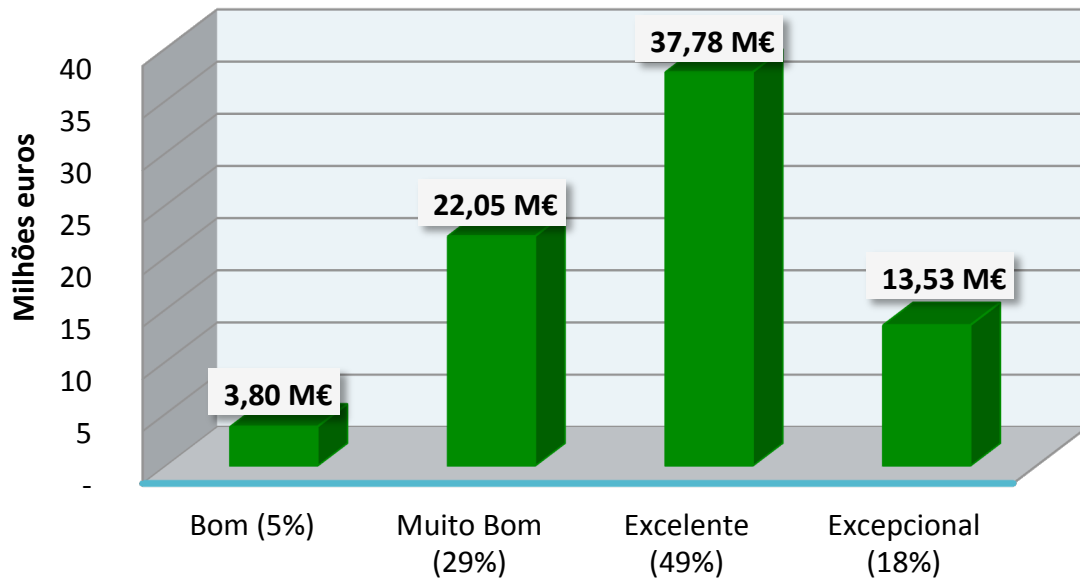


## Financiamento

**Obtêm financiamento 257 Unidades. O financiamento anual disponibilizado é de 77 milhões de euros pelo período 2015-2020, com a distribuição por classificação indicada no gráfico 3. Nos últimos quatro anos (2011-2014) a média anual de financiamento pago a 319 Unidades de I&D foi de 52 milhões de euros, pelo que:**

- 100% das Unidades “Excepcionais” e “Excelentes” terão financiamento superior (ou igual) ao que foi pago em 2011-2014;
- 61% das Unidades “Muito Bom” terão financiamento superior ao que foi pago em 2011-2014;
- 42% das Unidades “Bom” terão financiamento superior ao que foi pago em 2011-2014 (inclui as que virão a ter fundo de reestruturação estratégica).

**Gráfico 3. Distribuição de 77 milhões de euros de financiamento anual por classificação das Unidades**



### Reclamações

Os pedidos de reclamação de natureza administrativa foram respondidos pela FCT. Os pedidos de reclamação que contenham elementos de natureza científica (quer da primeira fase quer aqueles que possam ocorrer após a segunda fase), serão analisados por um painel especificamente constituído para este fim. A definição dos perfis dos membros do painel, todos peritos internacionais, foi estabelecida em colaboração com o Conselho de Reitores das Universidades Portuguesas (CRUP).

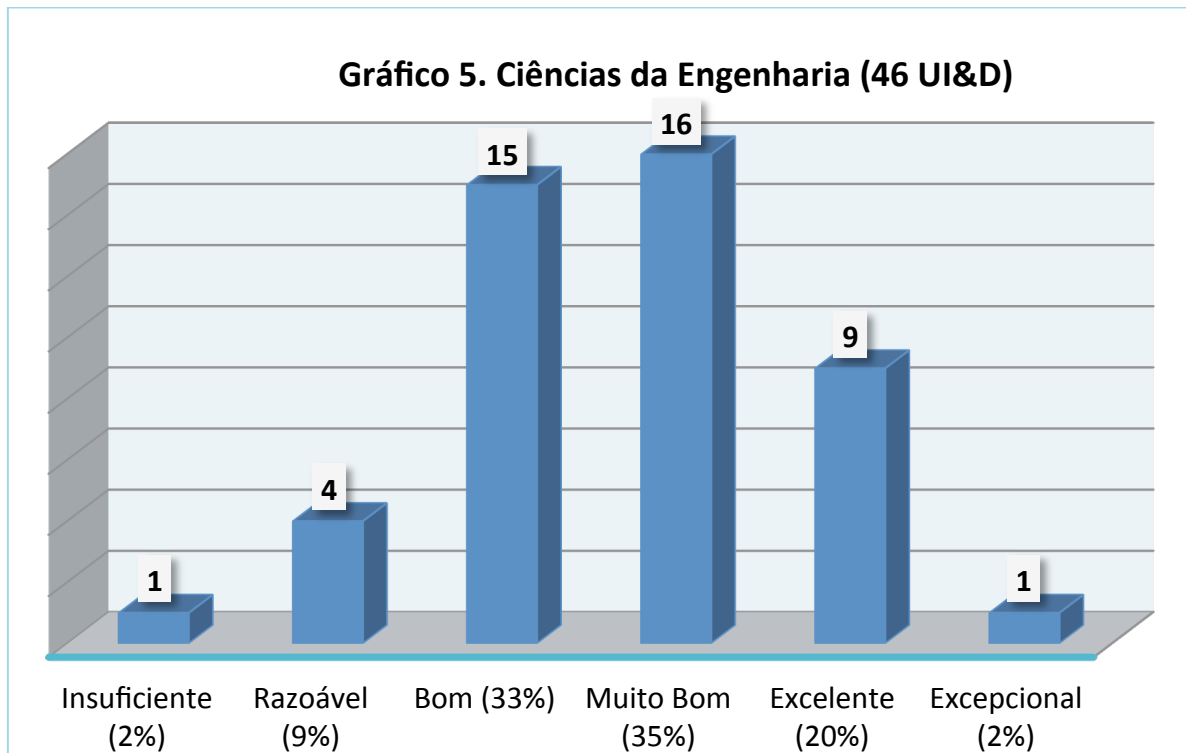
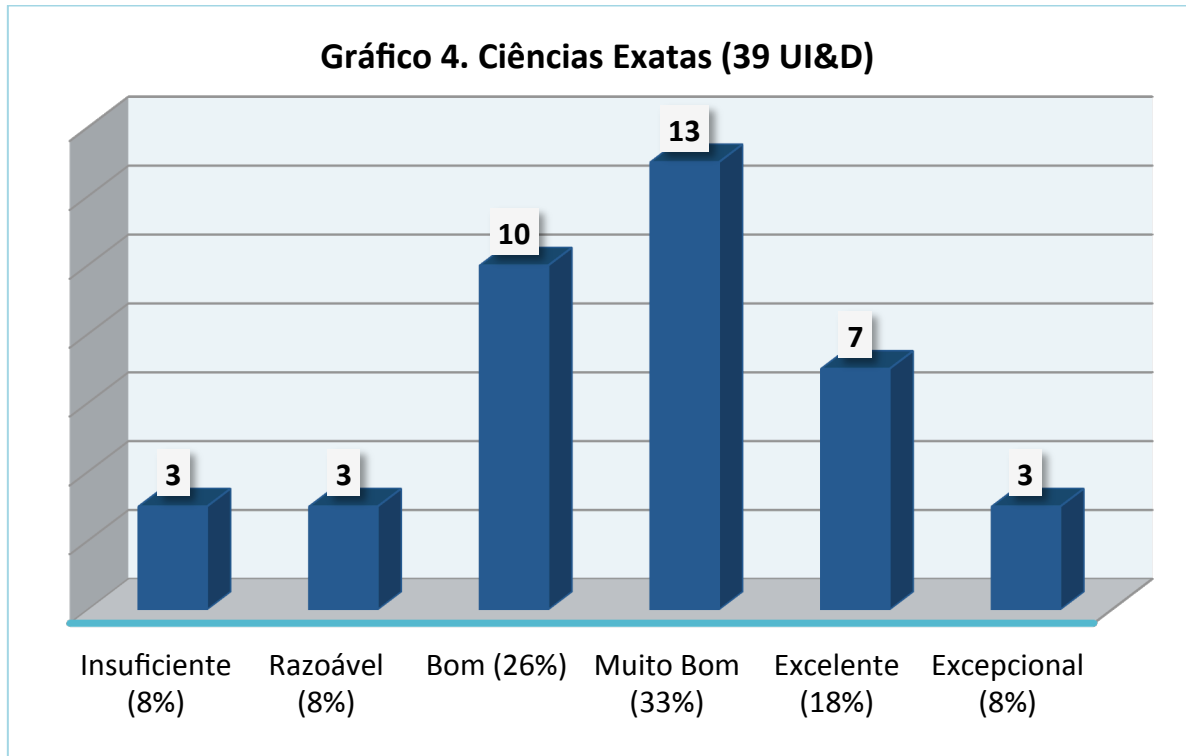
Neste momento estão reunidos 53 pedidos de reclamação para análise pelo novo painel de reclamação (apresentados por Unidades que não foram admitidas à segunda fase da avaliação) das quais 28 tiveram classificação de Bom.

### Contratualização e Financiamento

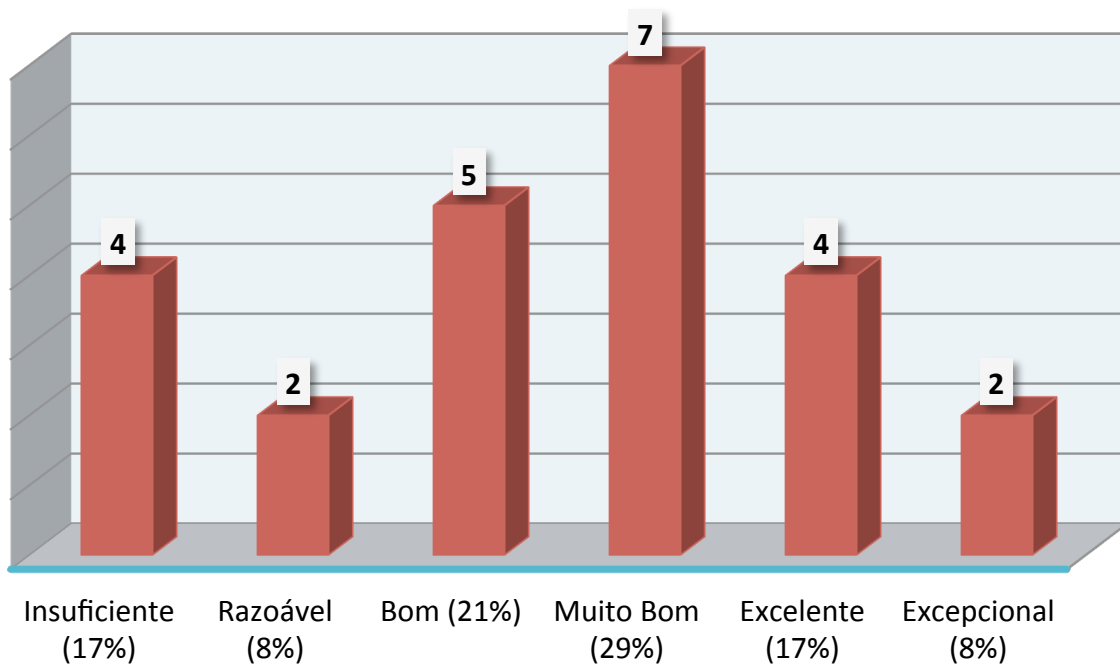
A FCT iniciou já os pagamentos às Unidades que devolveram os respetivos termos de aceitação para contratualização do financiamento.

## Distribuição da Classificação das Unidades por Painel

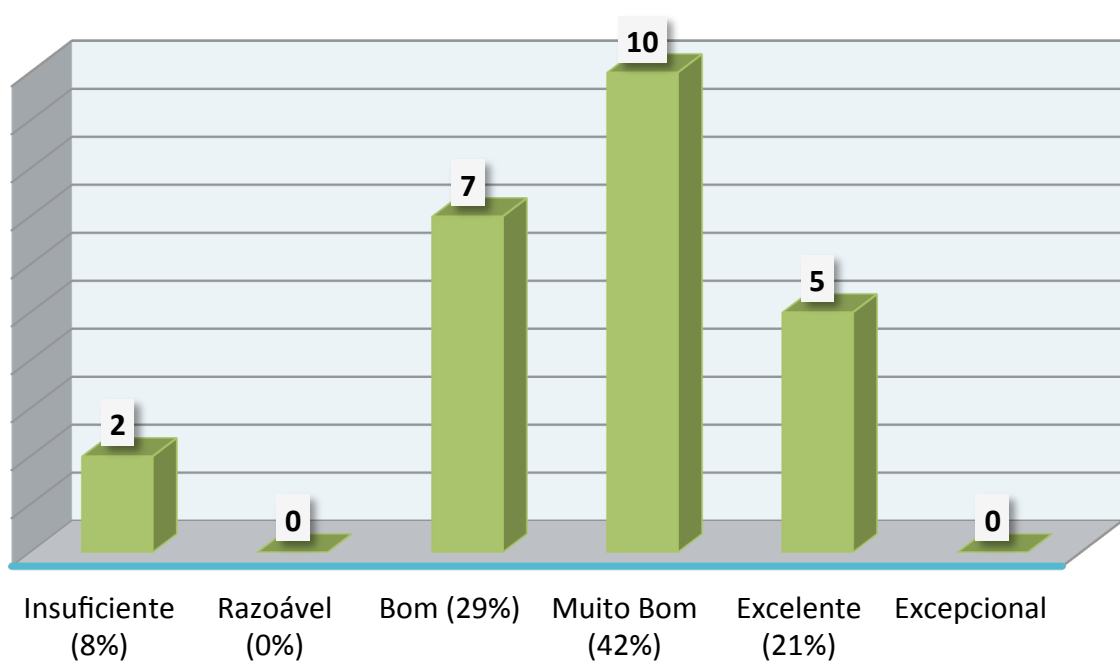
As distribuições das classificações atribuídas às 322 Unidades avaliadas, em cada um dos sete painéis, estão representadas nos gráficos 4 a 10.



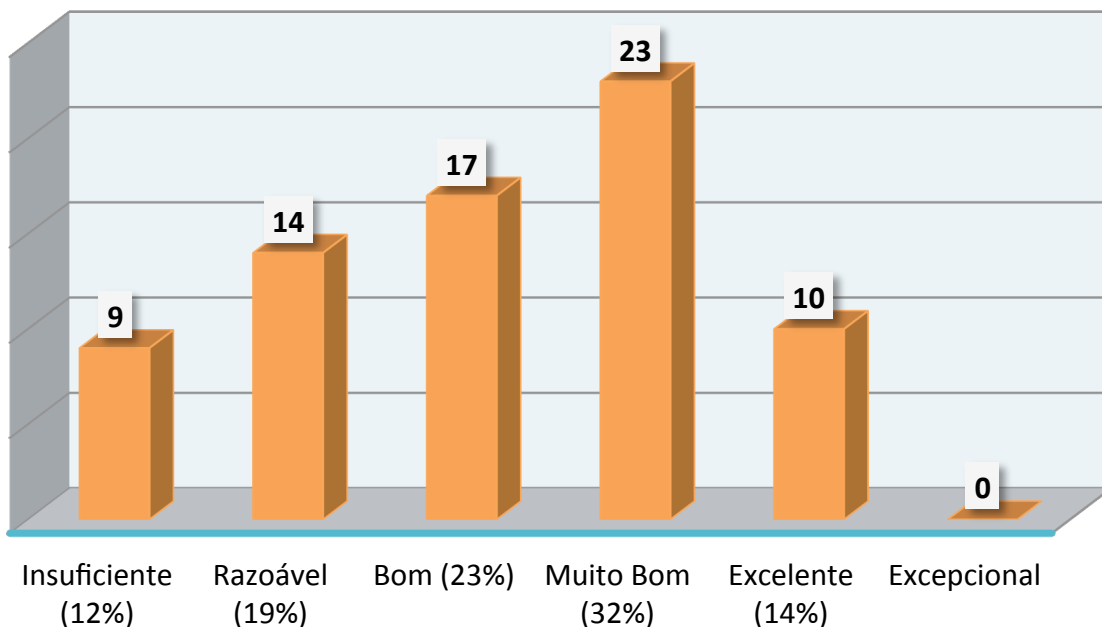
**Gráfico 6. Ciências da Vida e da Saúde (24 UI&D)**



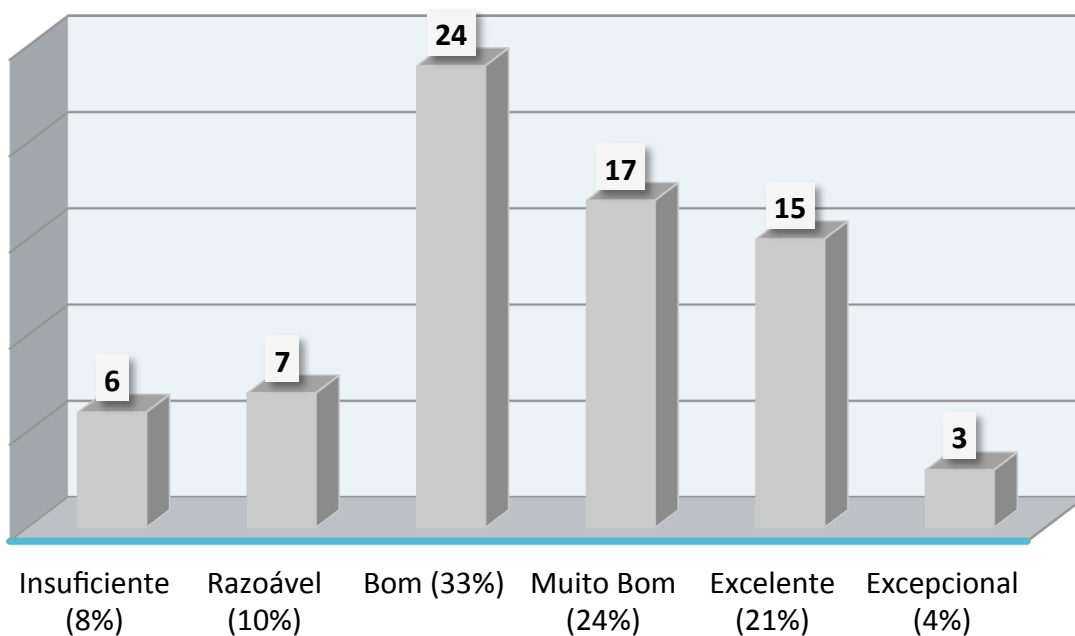
**Gráfico 7. Ciências Naturais e do Ambiente (24 UI&D)**



**Gráfico 8. Ciências Sociais (73 UI&D)**



**Gráfico 9. Humanidades (72 UI&D)**



**Gráfico 10. Multidisciplinar (44 UI&D)**

